



PRZEWODNIK WYSTAWCY

ORGANIZATOR

EXACTUS sp. j. Al. Kościuszki 17, 90-418 Łódź



32

Środkowoeuropejska
Wystawa Produktów
Stomatologicznych

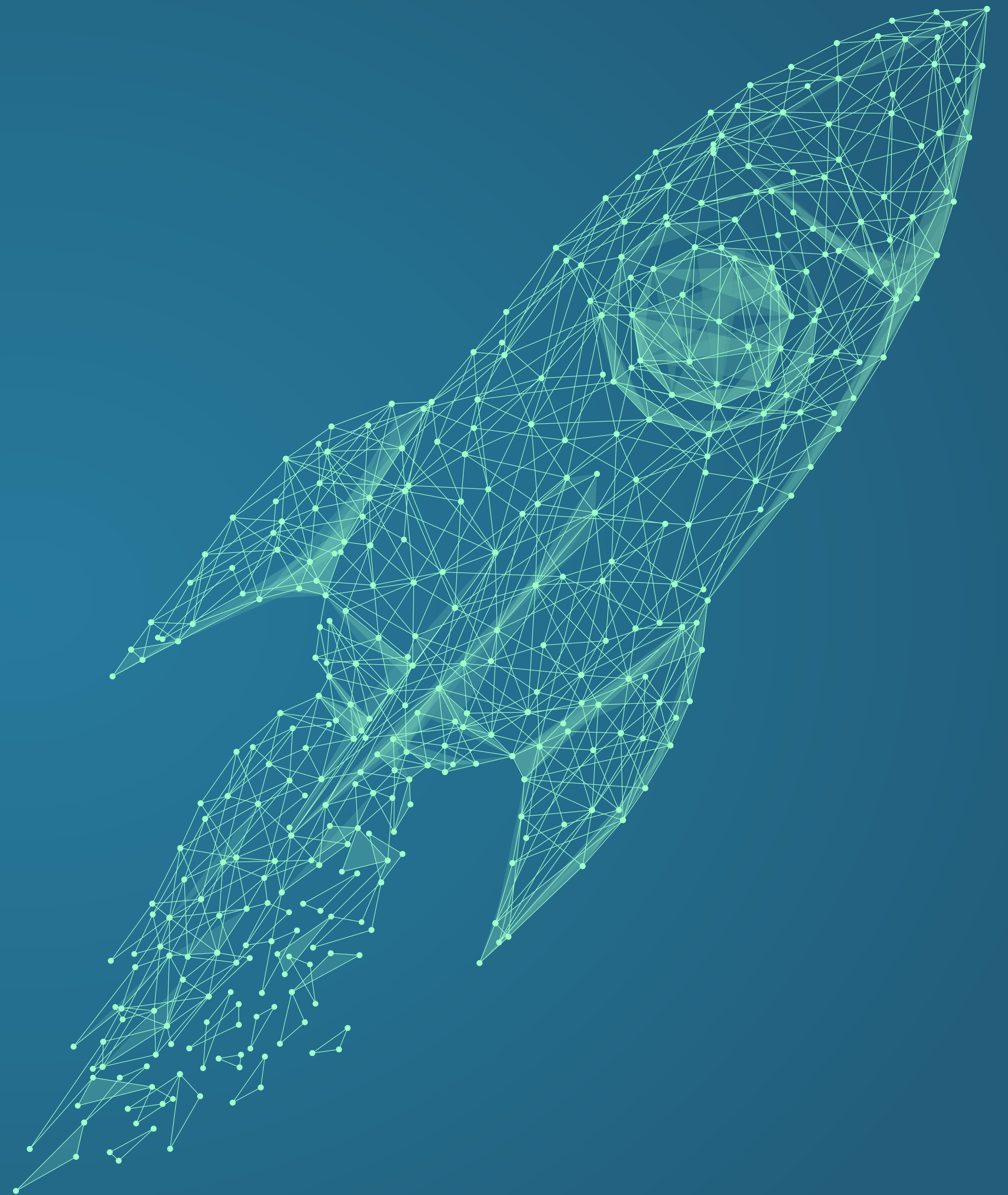
EXPO ŁÓDŹ
7-9.11.2024

www.cede.pl

info@exactus.pl
cede@cede.pl

SPIS TREŚCI

JAK ZAMÓWIĆ STOISKO _____	3
ZABUDOWA I USŁUGI DODATKOWE _____	4
SALE KONFERENCYJNE _____	6
REKLAMA _____	7
KALENDARIUM WYSTAWCY _____	8
MONTAŻ, DEMONTAŻ I HARMONOGRAM WYSTAWY _____	9



JAK ZAMÓWIĆ STOISKO

KROK 1

ZGŁOSZENIE UDZIAŁU/ ZAMÓWIENIE POWIERZCHNI

Powierzchnię wystawienniczą należy zamówić wypełniając formularz A, który znajdziesz w [Panelu Wystawcy](#) po zalogowaniu na swoje konto.

Jeśli chcesz zamówić więcej niż jedno stoisko, kolejne należy zamówić na formularzu Au.

Kopię formularza zamówienia otrzymasz na podany w zamówieniu adres mailowy. Teraz Organizator ma czas na potwierdzenie zamówienia. Jeżeli z jakichkolwiek przyczyn zamówiona lokalizacja nie jest dostępna, zadzwonimy, aby wspólnie ustalić najlepszą opcję.

Po zatwierdzeniu lokalizacji Twojego stoiska przez organizatora otrzymasz mailem potwierdzone zamówienie, które należy podpisać i odesłać oraz dwie faktury pro forma: opłata rejestracyjna oraz powierzchnia wystawiennicza.



KROK 2

OPŁATA REJESTRACYJNA

Opłata rejestracyjna jest obowiązkowa dla każdego wystawcy i wynosi **1 300 zł + 23% VAT**

CENY POWIERZCHNI

bez zabudowy

szeregowa	630 zł/m ² + 23% VAT
narożna	690 zł/m ² + 23% VAT
półwyspowa/wyspowa	730 zł/m ² + 23% VAT

RABATY

Wystawca, który zgłosi udział w Wystawie oraz dokona pełnej płatności za zamówioną powierzchnię wystawienniczą do **2 października 2024 r.** przysługuje rabat. Wysokość rabatu jest uzależniona od spełnienia łącznie następujących warunków:

- terminu złożenia zamówienia powierzchni (formularz A),
- terminowego wniesienia opłaty rejestracyjnej wraz zaliczką 20% za powierzchnię wystawienniczą zgodnie z fakturami pro forma przesłanymi wraz z potwierdzeniem lokalizacji przydzielonego stoiska,
- wnoszenia pozostałych zaliczek w terminach ustalonych Regulaminem CEDE 2024 (pkt 4.3.5).

Zgłoszenie udziału do:

26 kwietnia 2024 r.	rabat 20%
26 czerwca 2024 r.	rabat 15%
30 września 2024 r.	rabat 10%

Kwotę rabatu należy uwzględnić przy wpłacie ostatniej raty w terminie do **2 października 2024 r.**

TERMINY PŁATNOŚCI

Opłaty za powierzchnię wystawienniczą winny być uiszczane w nieprzekraczalnych terminach, zgodnie z fakturą pro forma:

- **razem z opłatą rejestracyjną** – zaliczka w wysokości 20% wartości brutto zamówionej powierzchni,
- **do 8 sierpnia 2024** – zaliczka w wysokości 40% wartości brutto zamówionej powierzchni wystawienniczej,
- **do 2 października 2024** – pozostała należność brutto z uwzględnieniem rabatu.

WSPÓŁWYSTAWCA

Współwystawcę zgłaszamy na formularzu Aw.

ZABUDOWA I USŁUGI DODATKOWE

ZABUDOWA STANDARDOWA

Zabudowę standardową zamawiamy na **Formularzu C**, który należy wypełnić w terminie do **8 sierpnia 2024 r.**

Formularz C będzie dostępny na „Koncie wystawcy” po opłaceniu opłaty rejestracyjnej oraz minimum 20% zaliczki za powierzchnię wystawienniczą.

Koszt zabudowy standardowej uzależniony jest od wielkości zamówionego stoiska:

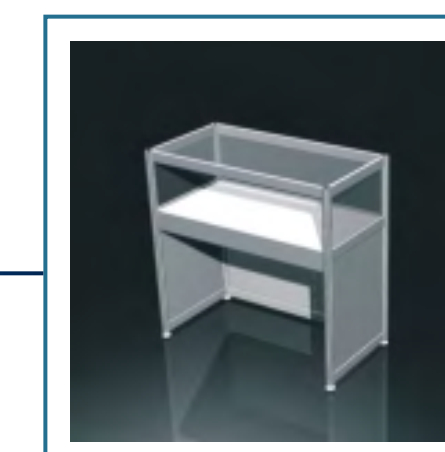
poniżej 12 m ²	190 zł/m ²
12–25 m ²	180 zł/m ²
26–40 m ²	170 zł/m ²
powyżej 40 m ²	160 zł/m ²

Opłata za zabudowę standardową obejmuje:

- projekt i budowę stoiska
- standardowy fryz z nazwą firmy – 1 szt.
- logo firmy na fryzie (dla stoisk od 12 m²) – 1 szt.
- projekt i wykonanie przyłącza elektrycznego
- energię elektryczną
- jedno (podwójne) gniazdo elektryczne (230 V)
- oświetlenie – 1 punkt świetlny 150 W na każde 3 m² stoiska (50 W/m² stoiska)
- wykładzinę podłogową
- ladę lub gablotę (do wyboru dla stoisk od 12 m²) – 1 szt.
- stół, cztery krzesła, wieszak, kosz na śmieci
- drzwi harmonijkowe (dla stoisk powyżej 20 m²)
- kratownicę (usztywnienie góry stoiska)
- opłatę zryczałtowaną (w tym sprzątnięcie stoiska)
- opłatę za wywóz odpadów



lub



ZABUDOWA I USŁUGI DODATKOWE

ZAMÓWIENIE WYPOSAŻENIA DODATKOWEGO I USŁUG DODATKOWYCH DLA STOISKA STANDARDOWEGO

Formularz D – termin wypełnienia do 8 sierpnia 2024 r.

Istnieje możliwość zamówienia wyposażenia uzupełniającego zabudowę stoiska wypełniając formularz D, który zawiera listę dostępnego wyposażenia wraz z cenami.

Firmy, które zamówiły zabudowę standardową stoiska prosimy o:

- dołączenie szkicu/rysunku stoiska z zaznaczoną lokalizacją zamówionych mebli i wyposażenia, używając numerów podanych na liście wyposażenia,
- zaznaczenie na rysunku preferowanej lokalizacji gniazd/a elektrycznego oraz wieszaka na ubrania.

Cena wyposażenia dodatkowego zamówionego **po 30 września 2024 r. wzrasta o 50%**.

Ceny wyposażenia dodatkowego najczęściej zamawianego przez Wystawców CEDE

ZABUDOWA WŁASNA

Formularz E – termin wypełnienia do 30 września 2024 r.

Wystawca dokonujący zabudowy stoiska samodzielnie lub zlecający wykonanie zabudowy innej firmie jest zobowiązany do uiszczenia:

- a) opłaty zryczałtowanej: 16 zł/m² + 23% VAT
- b) opłaty za wywóz odpadów: 16 zł/m² + 23% VAT

USŁUGI TECHNICZNE

Usługi techniczne takie jak: przyłącze elektryczne, internetowe, podłączenie wody lub podwieszenia elementów konstrukcji wystawca może zamówić na formularzu E.

Wystawca/Wykonawca stoiska indywidualnego jest zobowiązany przesłać Organizatorowi do uzgodnienia projekt zabudowy wynajętej powierzchni (w 2 rzutach z określeniem wysokości) oraz z umiejscowieniem na planie przyłączy technicznych oraz ewentualnych punktów podwieszeń do dnia **30 września 2024 r.**

Cena mediów i podwieszeń zamówionych **po 15 października 2024 r. wzrasta o 100%**.



Gablota oszklona 1 półka
100 x 50 x 100 cm
● 200 zł



Lada sprzedażna
100 x 50 x 100 cm
● 150 zł



Regał
100 x 50 x 250 cm
● 220 zł



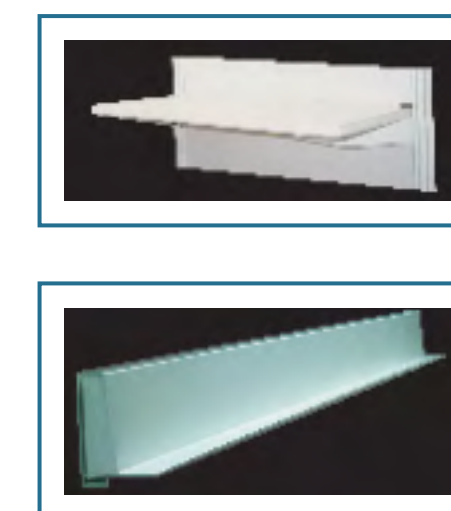
Witryna
100 x 50 x 250 cm
● 310 zł



Drzwi harmonijkowe
● 130 zł



stołek barowy (hocker)
● 75 zł



Półka na elementy lekkie (drewniana)
40 zł



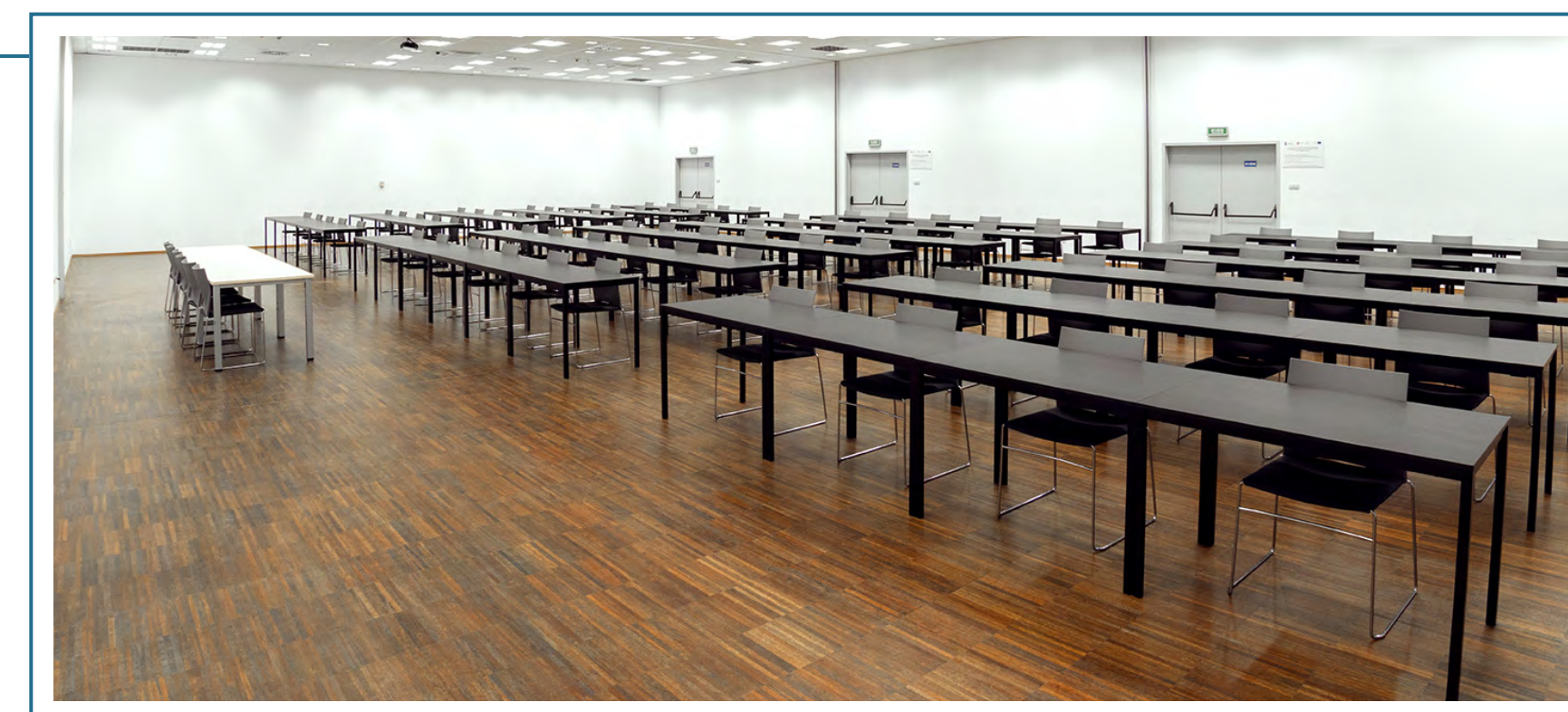
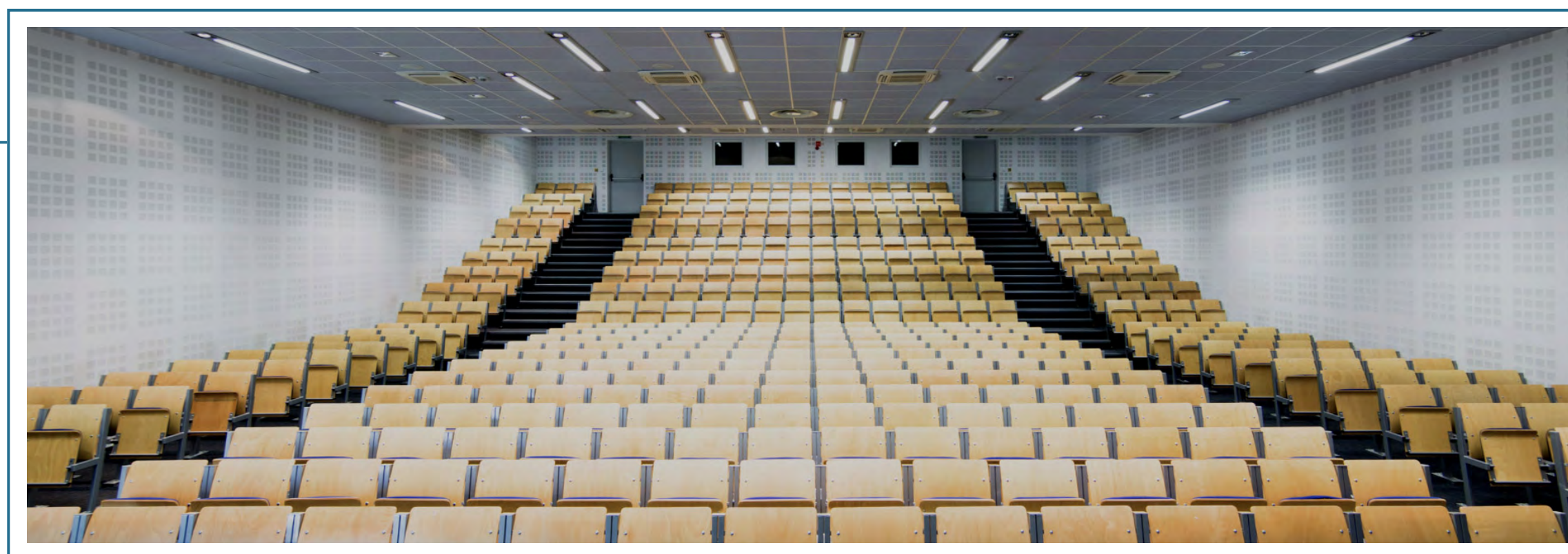
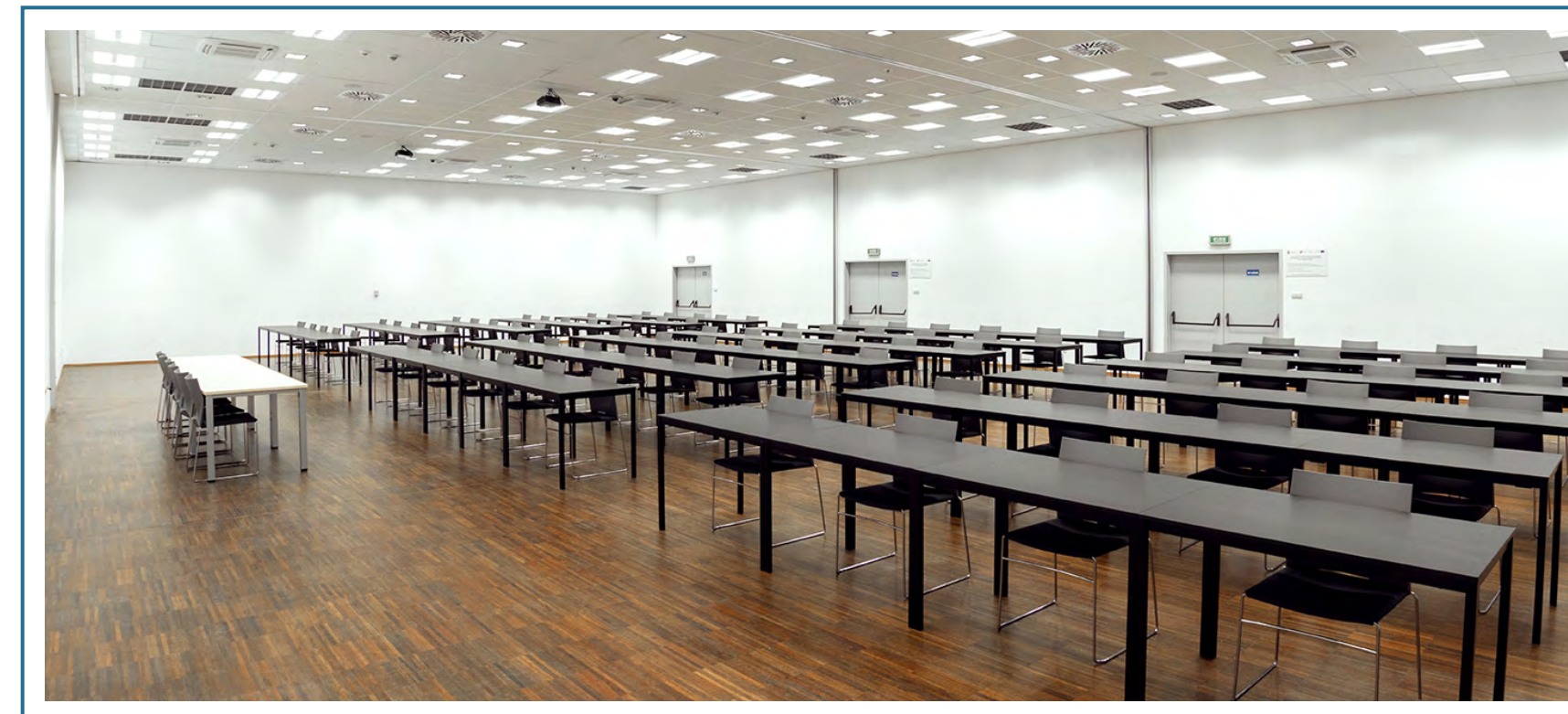
Półka książkowa metalowa pochyła
40 zł

SALE KONFERENCYJNE

Expo-Łódź posiada 4 sale konferencyjne o powierzchni 100 m² każda. Dzięki systemowi mobilnych i dźwiękoszczelnych ścian, sale można łączyć w różnych konfiguracjach, również w jedną przestrzeń konferencyjną o łącznej powierzchni 405 m², która może przyjąć do pół tysiąca gości.

Informacje o szkoleniach firm będą zamieszczane: na stronie www.cede.pl, w mediach społecznościowych, kieszonkowym Programie CEDE 2024, na tablicach informacyjnych na terenie wystawy oraz w newsletterach wysyłanych przez Organizatora.

OZNACZENIE SALI	UKŁAD KINOWY (miejsca)	UKŁAD SZKOLNY (miejsca)	KOSZT NAJMU (cena netto za godzinę)
Sala A	100	45	750 zł
Sala B	100	45	750 zł
Sala C	100	45	750 zł
Sala D	90	35	700 zł

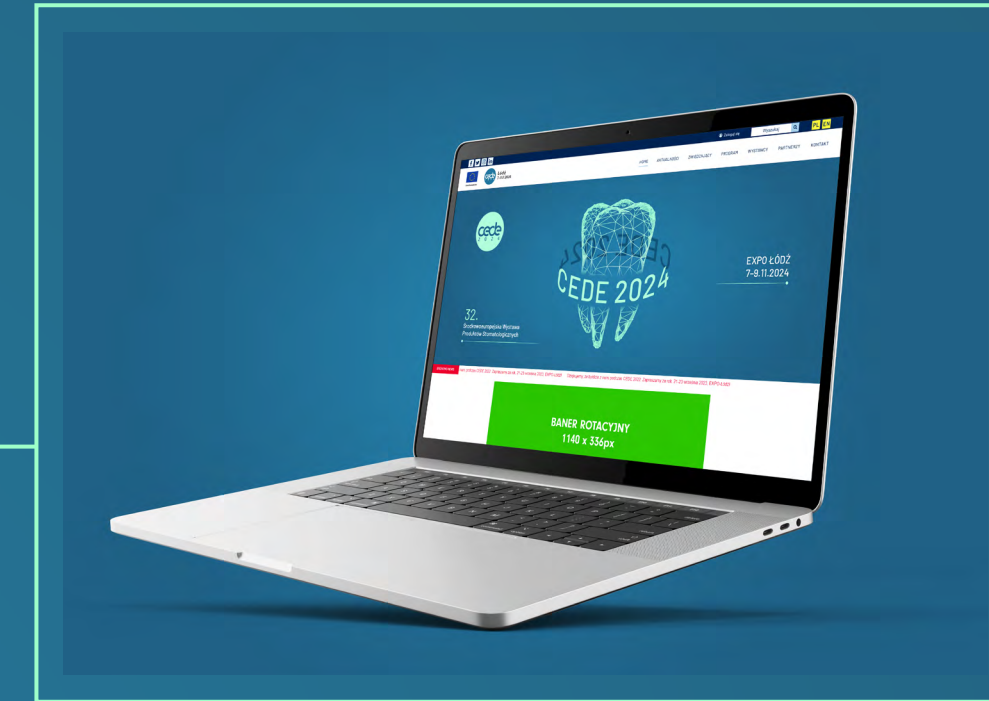


REKLAMA

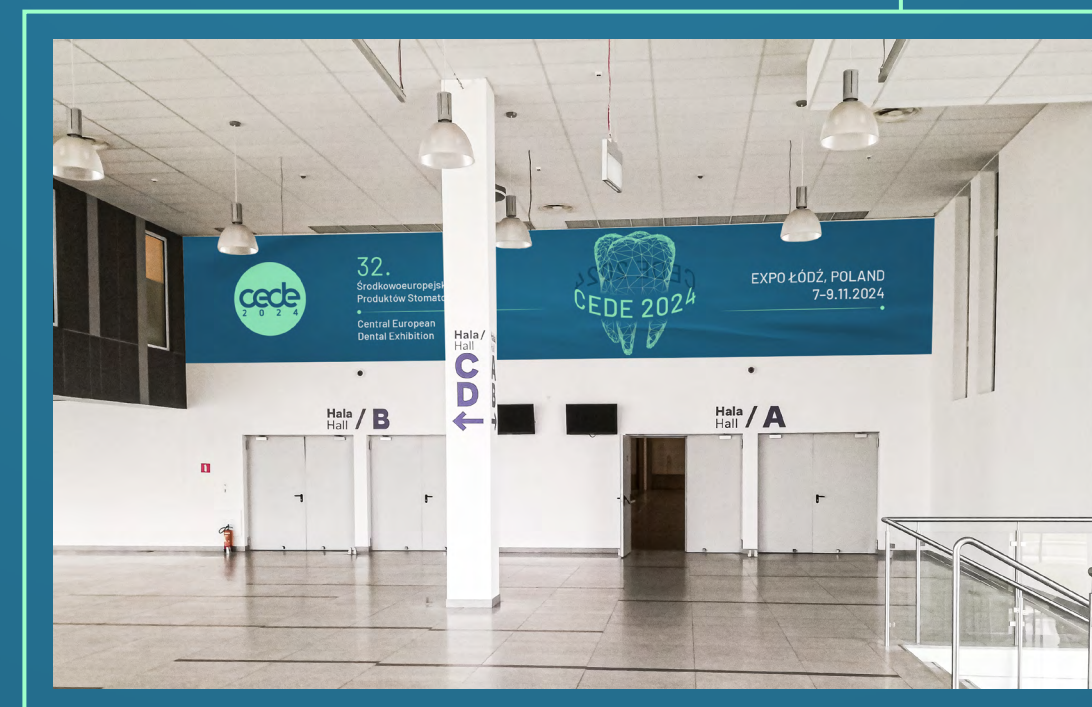
OFERTA REKLAMOWA UMOŻLIWIA PROMOCJE W RÓŻNORODNYCH FORMACH



- banery reklamowe umieszczone w różnych miejscach hali wystawowej
- reklama na ekranach w holu głównym
- reklama w materiałach konferencyjnych:
 - logo na ID uczestnika
 - logo na torbie konferencyjnej
 - logo na notatniku
 - logo na Bezpłatnej Karcie Wstępu (BKW)
 - dołączenie materiałów reklamowych wystawcy do torby konferencyjnej
- reklama na wyłączność w kieszonkowym programie
- Pakiet Digital



Pełna oferta wraz z cennikiem dostępna w lutym 2024 na stronie www.cede.pl oraz w Panelu wystawcy w formularzu R, za pośrednictwem którego będzie możliwość zamówienia reklamy.



KALENDARIUM WYSTAWCY

	CO NALEŻY ZROBIĆ	GDZIE/JAK
Jak najszybciej	Zgłosić uczestnictwo i zamówić powierzchnię wystawienniczą (formularz A)	Panel wystawcy na stronie www.cede.pl – formularze: A oraz Au (opcjonalnie)
W CIĄGU		
7 dni od daty otrzymania potwierdzenia lokalizacji stoiska	<ol style="list-style-type: none"> Przesłać podpisane zamówienie na powierzchnię wystawienniczą na adres Organizatora pocztą lub mailem Dokonać płatności opłaty rejestracyjnej oraz 20% zaliczki za powierzchnię wystawienniczą 	<ol style="list-style-type: none"> Wysłać pocztą na adres biura Exactus lub mailem na info@exactus.pl Dane bankowe do przelewu
SIERPIEŃ		
do 8	<ol style="list-style-type: none"> Wpłacić zaliczkę w wysokości 40% wartości zamówionej powierzchni wystawienniczej Przesłać zamówienie zabudowy standardowej stoiska (formularz C) Przesłać formularz D z dołączonym szkicem stoiska z naniesionymi elementami wyposażenia dodatkowego 	<ol style="list-style-type: none"> Dane bankowe do przelewu Panel wystawcy na stronie www.cede.pl – formularz C Panel wystawcy na stronie www.cede.pl – formularz D
SIERPIEŃ		
8	<ol style="list-style-type: none"> Ostatni dzień zgłoszenia bezkosztowej rezygnacji z wynajmu sali konferencyjnej Ostatni dzień zgłoszenia rezygnacji z uczestnictwa w wystawie – zwrotowi podlegają wpłacone zaliczki oprócz opłaty rejestracyjnej 	<ol style="list-style-type: none"> Wysłać pocztą na adres biura Exactus lub mailem na info@exactus.pl Wysłać pocztą na adres biura Exactus lub dostarczyć osobiście do biura Exactus

	CO NALEŻY ZROBIĆ	GDZIE/JAK
WRZESIEŃ		
do 30	<ol style="list-style-type: none"> Przesłać zamówienie na usługi techniczne Przesłać do uzgodnienia projekt zabudowy wynajętej powierzchni (w 2 rzutach z określeniem wysokości) z umiejscowieniem na planie przyłączy technicznych oraz ewentualnych punktów podwieszeń 	<ol style="list-style-type: none"> Panel wystawcy na stronie www.cede.pl – formularz E Wysłać mailem na adres info@exactus.pl
WRZESIEŃ		
30	Formularz D – ostatni dzień na przesłanie ostatecznych zmian oraz szkicu stoiska z naniesionymi elementami wyposażenia dodatkowego	Panel wystawcy na stronie www.cede.pl – formularz D
PAŹDZIERNIK		
2	Ostatni dzień pełnej płatności za powierzchnię wystawienniczą	Dane bankowe do przelewu
PAŹDZIERNIK		
do 30	Podać dane osób obsługujących stoisko w celu wygenerowania identyfikatorów Wystawcy/Współwystawcy	Panel wystawcy na stronie www.cede.pl – formularz D

MONTAŻ, DEMONTAŻ I HARMONOGRAM WYSTAWY

LISTOPAD

4-5

Montaż stoisk w godz. 8.00-23.00

Wszelkie „brudne” prace montażowe muszą być zakończone w dniu 5.11.2024 r. do godz. 15.00

LISTOPAD

6

Hala wystawowa jest czynna w godz. 8.00-20.00

- Trwają ostatnie prace wykończeniowe stoisk
- Wystawcy odbierają materiały w Recepcji Wystawy w godz. 8.00-20.00
- Instalowane są eksponaty na stoiskach
- Wystawcy zgłaszają uwagi dot. realizacji zamówionego stoiska u Organizatora w Recepcji Wystawy

LISTOPAD

7-9

Trwa wystawa

Czwartek
9:00-18:30 dla wystawców
10:00-18:00 dla zwiedzających

Piątek
9:30-18:30 dla wystawców
10:00-18:00 dla zwiedzających

Sobota
9:30-23:00 dla wystawców (demontaż od 18:00)
10:00-16:00 dla zwiedzających

LISTOPAD

10

8:00-16:00 demontaż stoisk

KONTAKT

EXACTUS Sp. j.
Al. Kościuszki 17
90-418 Łódź

info@exactus.pl
cede@cede.pl

www.cede.pl

