

# cede NEWS

facebook.com/cede.wystawa

twitter.com/cede\_exhibition

Środkowoeuropejska Wystawa Produktów Stomatologicznych CEDE 14–16 września 2017

## Komu potrzebne jest DSD?



Dr Bartosz Cerkaski o najciekawszym projekcie ostatnich lat

str. 2

## Aaaa szukam wystawcy



Aktualna lista zarejestrowanych wystawców

str. 3

## W drodze do Alei Gwiazd



Kandydaci na Gwiazdy CEDE liczą na głosy

str. 4



### Wystawa

Tradycyjnie odbędzie się w pawilonach Międzynarodowych Targów Poznańskich i jak zawsze będzie otwarta dla zwiedzających bez opłat, po wcześniejszej rejestracji. Jako pierwszy, w 100 proc. wypełnił się pawilon 7A. Wystawcy, którzy chcą wziąć udział w CEDE 2017 w dalszym ciągu mają do dyspozycji pojedyncze powierzchnie w pawilonach: 7, 8A i 8. Aktualny plan powierzchni, cennik oraz formularze zamówień dostępne są na [www.cede.pl](http://www.cede.pl).



### Kongres Unii Stomatologii Polskiej

Edukacyjne wydarzenie roku. Trzy dni, ponad 100 wykładów, wykładowcy z Polski i zagranicy, sympozja satelitarne, sesje hot-topic oraz warsztaty. Podczas Kongresu zaprezentowane zostaną aktualne, zgodne ze światowymi trendami, spojrzenie na leczenie stomatologiczne, nowoczesne techniki dentystyczne, obsługę pacjenta czy zarządzanie. Program stworzono w oparciu o integrację naukową wielu towarzystw i organizacji. [Program naukowy na www.cede.pl](http://www.cede.pl).



### „Gwiazdy CEDE”

To nowy, pierwszy w historii polskiej stomatologii, internetowy konkurs, który wyłoni najlepsze, najciekawsze, najpraktyczniejsze – w opinii środowiska stomatologicznego – produkty dostępne na polskim rynku, w czterech kategoriach: sprzęt, materiały, profilaktyka, IT i edukacja. Do rywalizacji wystawcy CEDE zgłosili aż 56 produktów! Głosowanie (tylko na [www.cedenews.pl](http://www.cedenews.pl)) rozpoczęte na początku czerwca zakończy się 14 września.



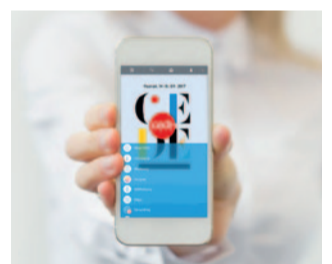
### Idea

CEDE stawia na integrację biznesu i nauki, biznesu i praktyki oraz samej nauki. Polska dentystryka potrzebuje areny spotkań profesjonalistów świadomych swoich potrzeb biznesowych i edukacyjnych. Stomatologia nieustannie przebiega do przodu, CEDE ma być miejscem, które pozwoli nie zostać w tyle. W oparciu o wiedzę i doświadczenie fachowców CEDE ma wskazywać najciekawsze produkty i ułatwiać zdobywanie wiedzy zgodnej z aktualnymi trendami.



## CEDE 2017 – praktyczna ściągą dla uczestników

W tym roku CEDE (14–16 września) to nie tylko wystawa w czterech pawilonach, ale także trzydniowy kongres naukowy. Obydwa wydarzenia kryją w sobie setki powodów, aby przyjechać do Poznania.



### Aplikacja mobilna

Bezpłatna aplikacja mobilna CEDE 2017 pomoże w dotarciu do stoiska ulubionych wystawców oraz w zaplanowaniu udziału w wykładach, które odbędą się w ramach Kongresu Unii Stomatologii Polskiej, oferując dostęp do ich abstraktów oraz sylwetek wykładowców. Dzięki „apce” można wyszukiwać i sortować wykłady według tematyki, nazwisk wykładowców lub słów kluczowych. Dostępna jest na wszystkie systemy mobilne.



Naukowy Zawrót Głowy!

### Sesje bezpłatne

Wiele interesujących wykładów odbędzie się w ramach sesji organizowanej przez Naczelną Izbę Lekarską (15 września) oraz sesji „Naukowy Zawrót Głowy – nowości w nauce” (16 września), podczas której zostaną zaprezentowane najciekawsze prace habilitacyjne, doktorskie i studenckie z ostatnich lat. Na bezpłatne wykłady nie jest wymagana rejestracja, wstęp za okazaniem bezpłatnej karty wstępu na wystawę.



### „Wokół gabinetu”

To nazwa sesji, która podejmie praktyczne tematy niezwiązane bezpośrednio z leczeniem stomatologicznym, ale ważne z perspektywy prowadzenia praktyki. Eksperti będą mówić o różnych aspektach prawa, zarządzaniu, finansach, marketingu, social media, ale także stresie, wypaleniu zawodowym czy fizjoterapii. Gwiazdą sesji będzie ceniony i lubiany coach Wojciech Eichelberger (na zdjęciu). Więcej na str. 2.



### Koncert na koniec dnia

Odbędzie się na zakończenie pierwszego dnia CEDE – 14 września o godz. 17.45 Na scenie ustawionej w pasażu pomiędzy pawilonami wystąpi niekwestionowana gwiazda polskiej sceny muzycznej – Anita Lipnicka wraz z zespołem. Wstęp na koncert jest bezpłatny dla wszystkich uczestników CEDE. 15 września na koncert Krystyny Prońko zaprasza na tomiast [Portaldentystyczny.pl](http://Portaldentystyczny.pl).

# Program naukowy – suma dialogu



Program Kongresu Unii Stomatologii Polskiej powstał w wyniku dialogu. Nikt lepiej od chirurgów, periodontologów czy stomatologów dziecięcych nie wie, jakie tematy ich interesują, którzy specjaliści są najlepiej oceniani jako prelegenci.

Zaproszenie do współtworzenia Kongresu – w ramach integracji naukowej – przyjęło kilka ważnych towarzystw oraz organizacji stomatologicznych: Polskie Towarzystwo Stomatologiczne, Polskie Towarzystwo Periodontologiczne, Polskie Towarzystwo Stomatologii Dziecięcej, Polskie Lekarskie Towarzystwo Radiologiczne, Polskie Towarzystwo Techniki Ortodontycznej, Naczelna Izba Lekarska, Be Active Dentist i Izba Gospodarcza Techników Dentystycznych. W kolejnych latach ta lista ma być dłuższa.

Interesująco zapowiadają się dyskusje o fluorze, antybio-

tyterapii czy autogennych przeszczepach kości. Potężna dawka wiedzy czeka na fanów stomatologii laserowej, 3D, filozofii Digital Smile Design czy tych, którzy chcą zapewnić sobie oraz pacjentom maksymalny komfort i bezpieczeństwo podczas diagnostyki. Nie zabraknie praktycznych porad z zakresu stomatologii estetycznej czy protetyki. Nie uciekamy od ważkich tematów jakimi są nowotwory jamy ustnej oraz HIV. Wspieramy w podejmowaniu trudnych decyzji marketingowych, pokażemy jak radzić sobie ze stresem zawodowym czy wypaleniem.



## CEDE platformą świadomego postępu stomatologii

CEDE i Kongres Unii Stomatologii Polskiej nie są wydarzeniami, które mają jedynie spiąć budżet – wystarczy spojrzeć na liczbę bezpłatnych sesji i wykładów. To nie jest również sztucznie pompowany balon, który zaraz pęknie, nasze ambicje są uczciwie większe – chcemy

aktywnie pomagać rozwijać polską stomatologię, być platformą do jej – co podkreślam – świadomego postępu. Polscy lekarze dentyści nie stoją w miejscu, wierzę, że oprócz czysto indywidualnych pobudek edukacyjnych czy biznesowych związanych z uczestnictwem w wystawie i wykładach, również chcą dołożyć cegiełkę do tego, aby branża była postrzegana zagranicą jako silna i skonsolidowana. Gdzieś na końcu łańcucha wielu zależności jest przecież pacjent i zwykła ludzka, zawodowa satysfakcja z tego co się robi.

Prof. Marzena Dominiak,  
Przewodnicząca Rady  
Naukowej Kongresu Unii  
Stomatologii Polskiej



## Wykład inauguracyjny

Stres zawodowy, negatywne wydarzenia życiowe, uwarunkowania biologiczne i czynniki osobowościowe – to najczęściej wymieniane przyczyny zaburzeń, które w konsekwencji mogą prowadzić do zachowań samobójczych. W piśmiennictwie międzynarodowym dyskutowany jest problem wysokiego rozpowszechnienia tych problemów wśród stomatologów. Podczas wykładu opowiem, jakie czynniki sprawiają, że wykonywanie zawodu lekarza dentystry obarczone jest wysokim ryzykiem wystąpienia „common mental disorders” (CMD).

Prof. Andrzej Kiejna



## Stomatologia dziecięca

Stomatologia powinna opierać się przede wszystkim na dowodach naukowych. Niestety w środowisku lekarzy dentyстів nadal są spotykane i niestety rozpowszechniane wśród pacjentów poglądy sprzeczne ze współczesną wiedzą. Pojawiają się między innymi niezbyt rzetelne przekazy dotyczące zasad stosowania profilaktyki fluorkowej i znaczenia właściwego odżywiania w zapobieganiu próchnicy zębów, również w odniesieniu do przedłużonego karmienia piersią. Kongres będzie doskonałą okazją do dyskusji na takie tematy.

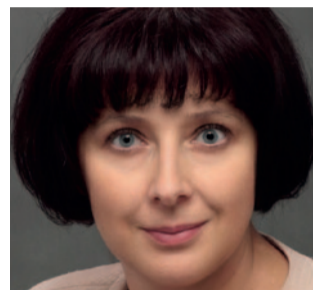
Prof. Dorota  
Olczak-Kowalczyk



## Chirurgia

Istnieją udokumentowane badania dowodzące, że wyrostek zębodołowy kilka miesięcy po ekstrakcji zęba ulega remodelingowi. Wskazane jest więc uzupełnianie materiałem przeszczepowym miejsca ekstrakcji bezpośrednio po zabiegu, tak, aby zapobiec gwałtownej utracie kości i zachować prawidłową anatomię. Podczas Kongresu opowiem o nowatorskiej procedurze, podczas której usunięty ząb przeszczepiono – w ciągu 15 minut – w autogenny, wolny od bakterii materiał do przeszczepów w formie granulatu.

Prof. Itzhak Binderman



## Diagnostyka

Obecnie trudno wyobrazić sobie leczenie bez pantomogramu, a jednak przez ponad pół wieku tak było. Ucyfrowienie radiologii stomatologicznej wpłynęło przede wszystkim na zwiększenie jakości otrzymywanych zdjęć i obniżenie dawki promieniowania, ale techniki wykonywania zdjęć pozostały w zasadzie takie same. Dopiero 1998 rok przyniósł nowy wynalazek – tomograf stożkowy (CBCT). Czy tomografia stożkowa ma szansę wyprzeć pantomografię? – na to pytanie postaram się odpowiedzieć podczas wykładu.

Prof. Ingrid  
Różyto-Kalinowska



## Periodontologia

Podczas wykładu pt. „Choroby błon śluzowych – dostępne metody leczenia – ryzyko nowotworowe” omówię najczęściej spotykane choroby, których objawy obserwowane są na błonie śluzowej jamy ustnej. Przedstawię aktualne metody diagnostyczne i stosowane metody leczenia oraz leki. W dalszej części opowiem także o postępowaniu z pacjentem niereagującym na podstawowe leczenie i przybliżę algorytm postępowania w różnych grupach ryzyka nowotworowego jamy ustnej.

Lek. dent. Magdalena  
Pawelczyk-Madalińska



## Endodoncja

Leczenie endodontyczne jest przewidywalnym postępowaniem, jednak jego powodzenie zależy od wielu czynników, wśród których należy wymienić właściwe opracowanie, skuteczną irygację oraz odkażenie kanałów łączniczkową i anastomozami. Wyzwaniem jest bezpieczeństwo i efektywność pracy w przypadku mocno rozbudowanego systemu kanałów. Aby temu sprostać, warto jest zastosować system, który adaptuje się do anatomii zębów. O takich porozmawiamy podczas Kongresu.

Dr Hugo Sousa Dias

## Komu potrzebne jest Digital Smile Design?



Proces projektowania DSD przydatny jest zarówno do dużych, kompleksowych jak i mniejszych prac estetycznych. Plany leczenia oparte są na analizie linii referencyjnych oraz proporcji twarzy i zębów tworzących tzw. „ramę uśmiechu”. Powstałe w rezultacie tymczasowe mock'upy, fotografie i video pomagają praktykom zrozumieć relacje w jakich usta, zęby, dziąsła, wargi i cały uśmiech pozostają z indywidualnymi cechami twarzy

w ruchu i z dodatkiem emocji. Cyfrowo projektując uśmiech możemy zobrazować każdą kwestię estetyczną, w efekcie proces DSD pomaga zarówno pacjentom jak i denty stom. Pacjenci są zachwyceni możliwością zobaczenia spodziewanych efektów i łatwiej zdobywają zaufanie do proponowanych rozwiązań. To wspaniałe narzędzie do komunikacji – pacjenci są dużo bardziej skłonni do akceptacji planu leczenia, gdy mogą przewidzieć rezultat. Dla spe-

cialisty ocena ostatecznych efektów dzięki DSD jest także wartością, ponieważ już na etapie diagnostyki i planowania pokazuje precyzyjnie np. jak głęboko pogrążony ma być implant, czy jak duży zakres ruchu jest potrzebny przy użyciu nakładek, żeby zastosować najmniej inwazyjne techniki spełniając oczekiwania estetyczne pacjenta. Stomatologia przesuwa się w kierunku minimalnie inwazyjnych technik, a precyzyjne leczenie nakładkami ortodontycznymi pozwalające na kontrolowane ruchy w celu poprawy warunków i przygotowania do rekonstrukcji uatrakcyjniających uśmiech są aktualnie bardzo popularne.

Więcej na [www.cedene.ws.pl](http://www.cedene.ws.pl) oraz podczas Kongresu Unii Stomatologii Polskiej

Dr n. med. Bartosz Cerkaski,  
Certyfikowany Instruktor  
DSD, prelegent Kongresu  
Unii Stomatologii Polskiej

## HOT TOPIC – najgorętsze dyskusje

„Porozmawiajmy o autogennych metodach regeneracji kości”. Jeden z najbardziej kontrowersyjnych tematów ostatnich lat podejmą m.in. prof. Marzena Dominiak, prof. Itzhak Binderman oraz prof. Nelson R. Pinto.

START: 14.09 godz. 10.00

„Porozmawiajmy o antybiotykach. Za i przeciw.” Prof. Tadeusz Krzemiński, dr hab. Tomasz Kaczmarzyk, dr Jarosław Wichliński oraz Mariusz Kwiatkowski, o tym co stomatolog powinien wiedzieć o stosowaniu antybiotyków.

START: 14.09 godz. 14.00

„Porozmawiajmy o fluorze”. Arcyciekawie zapowiadając się debatę przeprowadzą: prof. Urszula Kaczmarek, prof. Dorota Olczak-Kowalczyk, prof. Joanna Szczepańska, dr Turska-Szybka.

START: 15.09 godz. 12.00

## Sesja „Wokół gabinetu”



Zapoznam uczestników z regułami, zasadami i konkretnymi ćwiczeniami z zakresu zarządzania energią osobistą i redukcji stresu w kontekście profilaktyki przemęczenia i wypalenia zawodowego.

Wojciech Eichelberger,  
psycholog coach



Postaram się wyjaśnić m.in. jak dentyści mogą wykorzystać media społecznościowe, jak się w nich reklamować oraz jak reagować na opinie pacjentów.

Monika Czaplicka,  
specjalistka od social media



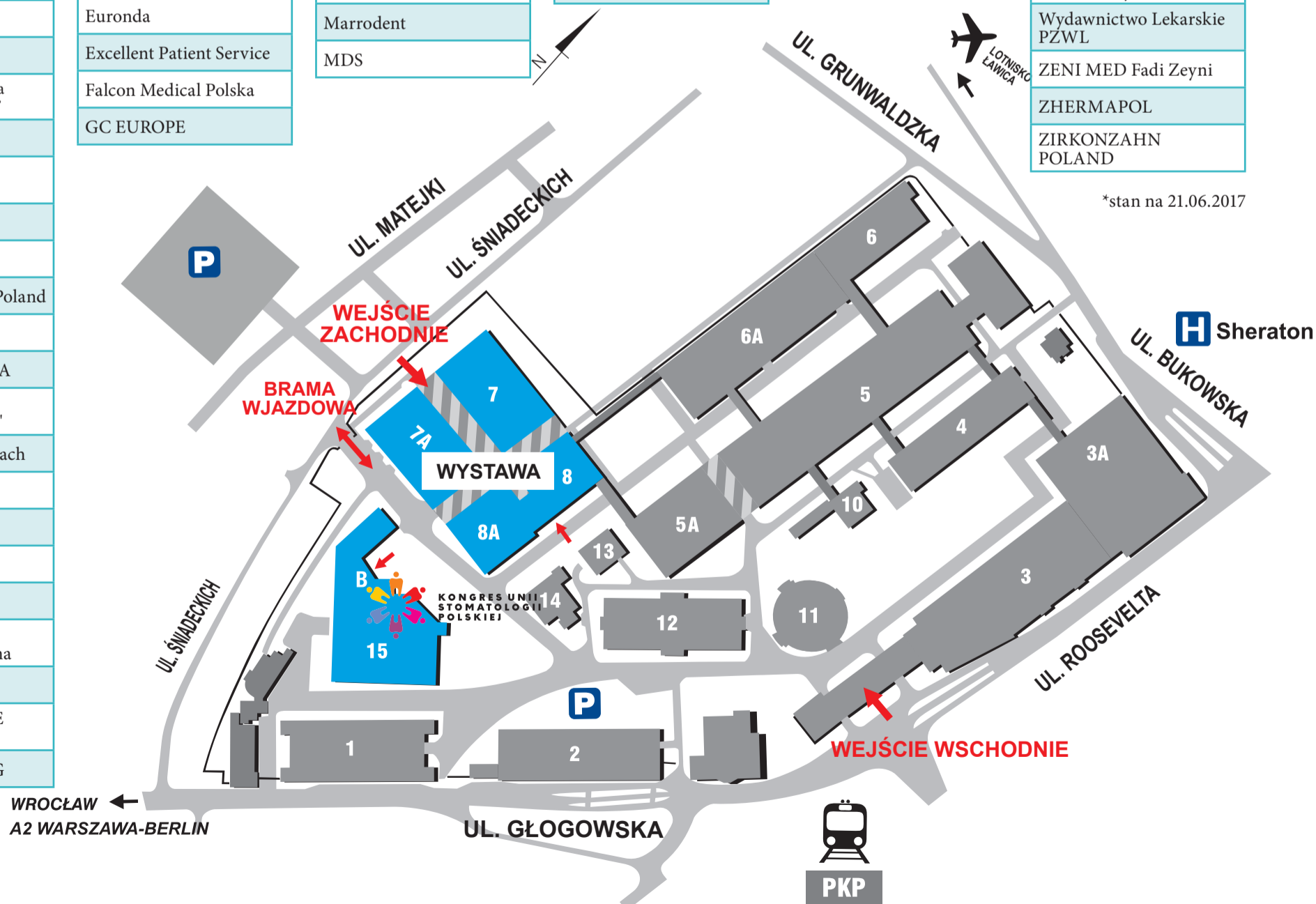
Zdradzę, w jaki sposób poprawnie siedzieć, zaprezentuję jak ustawić kręgosłup zależnie od budowy ciała. Pokażę również proste, lecz niezwykle skuteczne ćwiczenia, które pomogą zmniejszyć ból.

Zygmunt Bartosiewicz,  
fizjoterapeuta

# CEDE 2017 – lista wystawców\*

Wystawca	Wystawca	Wystawca	Wystawca	Wystawca	Wystawca
3M Poland	DentoMarket.pl	Getwell	MediaFlor	PINKALEY	Shenzhen Up3d Tech
3Z	Dentomax	GSK	Medical Brokers	PLUS ULTRA	Shofu Dental
A-dec	DENTONET – GRUPA MEDIOWA	HAGER POLONIA	MEDICAL Czesław Dąbrowski	Poldent	Shop Dent Wojciech Madej
A.B. Berren – Handlowy	DENTSPLY – SIRONA POLAND	HAPPYDENTAL	MEDICEPT	POL-INTECH	Skamex
ABOOK	Design Med Irena Polus-Kalicińska	HDX Will	Medident	POLKARD	SmartDent Piotr Zieliński
Acerys	DIPLOMAT DENTAL	HOL-DENTAL DEPOT	MEDIF	POLKARD BIS	SPS
ADAMMED	DMG Chemisch-Pharmazeutische Fabrik	Hossa International	Medilab	Polskie Stowarzyszenie Implantologiczne	STERN WEBER POLSKA
AeraMax Professional	Doctor Tools	HUMANCHEMIE	MEDITRANS	primotec	Stomed M.Kobierska, W.Kobierski
Aesculap Chifa	DomowyStomatolog.pl	Implant Dental	MEDO-DENT	ProDentis – INFOTEL Software	Sunstar GUM/ELER
All-Dent Wojciech Wilk	Dornwell	INDENT	Medora	PRODONT HOLLIGER	Szkolenia Ostrowska
Amadar	DRUX	Infodent	MEGADENTA	PROFI	Szumski.pl/Medical Maestro
ANEKS	Dürr Dental AG	infodent24.pl (PTWP Online)	MELAG	PROFIDENT	Technetsa
AnGer G&A	Ecolab	IQR medical Anita Polewska	Mercontrol	Profimed	TECHNODENT
ANPOL	Edra Urban & Partner	IZODENT	Micerdent Materiały Stomatologiczne	PROMEDUS	TEKNE DENTAL
APOLDent	EKODENT-X	Johnson & Johnson Poland	MICRO MEGA	PRO-ESTHETICA	TML Technologie
Aquajet / Little Doctor	EKOM	JORDAN – Orkla Care	MIRALEX	PRO-TRATE	Tribune Group
ARKONA	ELAMED MEDIA GROUP	KaVo Kerr	Morpheus Gold	Quadrostom	TTM Dental Company
ARS DENTAL	ELDAN	<b>KOL-DENTAL</b>	Multidental-Med	ROKO	UNIFORMIX
ATOS M.M.	EMKA	LASOTRONIX	Oboda Consulting & Training Group	Rondo plus D&B	VERDENT
ats dental	EMKA	Leczymy z Misją Fundacja Harambee Polska	OMS POLSKA	SATELEC SAS – ACTEON GROUP	Visiomed
ATZ Farmont Poland	EQUADENT	Loser	OPTIDENT	SCHARF INSTRUMENTS	VIVIMED
Autofokus	ESDENT DENTAL EQUIPMENT	ŁUKIDENT	ORIMED Anna Jakubiak	scan_lab	VOCO
BALLITO	Estomed – Hakon Software	MAKROMED	Oxnet	SELIGA MICROSCOPES	WIEDENT
Bausch	Etgar Implants Poland	Marianna	Philips Polska	Shanghai Haosun Medical Instrument	Wydawnictwo CZELEJ
Be Active Dentist	EUR – MED Polska	MARKU	Pierre Fabre Medicament Polska		Wydawnictwo Kwintesencja
BIODENT JANKOWIAK	Euronda	Marrodent			Wydawnictwo Lekarskie PZWL
BTL Polska	Excellent Patient Service	MDS			ZENI MED Fadi Zeyni
C.Witt Dental	Falcon Medical Polska				ZHERMAPOL
Centrum Zaopatrzenia Medycznego „CEZAL”	GC EUROPE				ZIRKONZAHN POLAND
CERKAMED					
CHEMA – ELEKTROMET					
CHIRANA Medical					
CHIROMEGA					
Colgate-Palmolive Poland					
Coltène/Whaledent					
CURADEN POLSKA					
Czasopismo "STOMATOLOGIA"					
Denmax Mariusz Ptach					
DENMED					
Dentaid Polska					
Dental BP					
Dental Radio					
Dental Color Polska Grupa Dystrybucyjna					
DENTAL TREE					
DENTAL TRIBUNE INTERNATIONAL					
DENTALHOLDING					

\*stan na 21.06.2017



## Dla kogo Gwiazdy CEDE?



Droga na czerwony dywan w Alei Gwiazd wiedzie przez komputery i urządzenia mobilne stomatologów, techników, asystentek, higienistek oraz studentów. O cztery statuetki rywalizuje 56 produktów.

1 czerwca rozpoczął się pierwszy w historii polskiej stomatologii internetowy plebiscyt na najpopularniejsze produkty na rynku. 40 wystawców CEDE 2017 do rywalizacji zgłosiło aż 56 produktów w czterech kategoriach: sprzęt, materiały, profilaktyka oraz edukacja/IT.

Wśród zgłoszonych produktów są m.in. unity stomatologiczne, kamery, lasery, materiały do wypełnień, szczoteczki, płukanki, programy do prowadzenia

gabinetów, książki, a nawet wydawnictwa.

Głosowanie potrwa do 14 września. Mogą w nim brać udział wyłącznie zarejestrowani/zalogowani uczestnicy portalu [www.cedenews.pl](http://www.cedenews.pl). Ulubione produkty można wskazywać we wszystkich kategoriach lub jednej wybranej.

Wyniki plebiscytu poznamy podczas Gali poprzedzającej koncert Anity Lipnickiej (14 września). Zwycięskie produkty będzie można oglądać w Alei Gwiazd.

## Warsztaty kadawerowe

Zapraszamy na warsztaty z wykorzystaniem ludzkich materiałów nieutralnych (kadawerów).

Kursy będą odbywały się w centrum szkoleniowym Poznań Lab, które posiada salę warsztatową dedykowaną do pracy na ludzkich pre-

paratach nieutralnych, w warunkach maksymalnie zbliżonych do warunków sali operacyjnej. Szczegóły na [www.cede.pl](http://www.cede.pl).

## CEDE 2017 FAQ

### Czy wstęp na wystawę dla zwiedzających jest płatny?

Wstęp na wystawę dla wszystkich zainteresowanych jest bezpłatny. Wymaga jednak wcześniejszej rejestracji on-line oraz wygenerowania i wydrukowania bezpłatnej karty wstępu. Punkty rejestracji dla zwiedzających będą dostępne również na miejscu podczas trwania wystawy w Wejściu Zachodnim oraz Wejściu Wschodnim na teren MTP.

### Gdzie sprawdzić, które stoiska są jeszcze dostępne?

Aktualny plan wystawy jest dostępny na stronie [www.cede.pl](http://www.cede.pl) w zakładce Wystawcy.

### Jakie opłaty za udział w wystawie ponosi Wystawca?

Podstawowe koszty udziału wystawie obejmują następujące elementy:

- Opłatę rejestracyjną - opłata jest stała i niezależna od wielkości zamawianego stoiska

- Opłatę za wynajem powierzchni wystawienniczej (bez zabudowy) oraz dopłatę w przypadku powierzchni narożnych, półwyspowych i wyspowych

- Opłatę z zabudowę standardową stoiska lub - dla stoisk budowanych indywidualnie: opłatę zryczałtowaną + opłatę za wywóz odpadów + koszt przyłącza elektrycznego

### Jak zarezerwować i zamówić stoisko?

Rejestracja wystawcy oraz zamówienia wszystkich usług związanych z udziałem w wystawie odbywają się wyłącznie on-line poprzez platformę Panel Wystawcy na stronie [www.cede.pl](http://www.cede.pl) (patrz zakładka: Wystawcy).

### Czwartek 14.09

Lek stom. Jacek Żurek - Użycie allograftu w pokrywaniu pojedynczych i mnogich recesji dziąsłowych techniką tunelową

Dr Michał Łęski - Zabieg resekcji z wstecznym wypełnieniem kanału

### Piątek 15.09

Dr Maciej Michalak - Różne oblicza implantologii. Praktyczne zastosowanie implantów tytanowych, cyrkonowych oraz indywidualnych w oparciu o badanie CBCT z wykorzystaniem piezochirurgii.

Dr Maciej Jagielak - Podstawowe techniki operacyjne w chirurgii ortognatycznej

### Sobota 16.09

Prof. Marcin Kozakiewicz - Leczenie chirurgiczne złamań wyrostków kłykciowych żuchwy

Prof. Marcin Kozakiewicz - Leczenie chirurgiczne złamań oczodołów

Aby zarejestrować się jako wystawca oraz złożyć zamówienie stoiska należy wypełnić Formularz A: Zgłoszenie uczestnictwa - powierzchnia wystawiennicza w Panelu Wystawcy

### Ile identyfikatorów otrzymuje Wystawca?

W ramach wynajmu powierzchni wystawienniczej każdy zarejestrowany Wystawca (firma) otrzymuje 1 identyfikator na każde 3 m<sup>2</sup> zamówionej i potwierdzonej powierzchni

### Czy na terenie wystawy będzie bezpłatny dostęp do internetu?

Na terenie pawilonów wystawienniczych będzie bezpłatny dostęp do sieci WiFi, jednak z uwagi na dużą ilość potencjalnych użytkowników wydajność takiego połączenia będzie ograniczona. Wy-

stawcom zainteresowanym łączem o stabilnych parametrach zalecamy skorzystanie z płatnych opcji przyłączy internetowych - patrz formularz E - Usługi techniczne w Panelu Wystawcy.

### Czy przedstawiciele wystawcy/hostessy mogą rozdawać ulotki lub inne materiały reklamowe poza terenem stoiska?

Dystrybucja materiałów promocyjnych i reklamowych jest dozwolona wyłącznie w obrębie stoiska Wystawcy.

**POZnań\***

Patronat Honorowy  
Prezydenta Miasta Poznania

**Kal-Dental®**  
Eksperti Profesionalistom

**Plandent**

**Zapraszamy  
na stoisko**

**7a.A8  
7a.A14**